

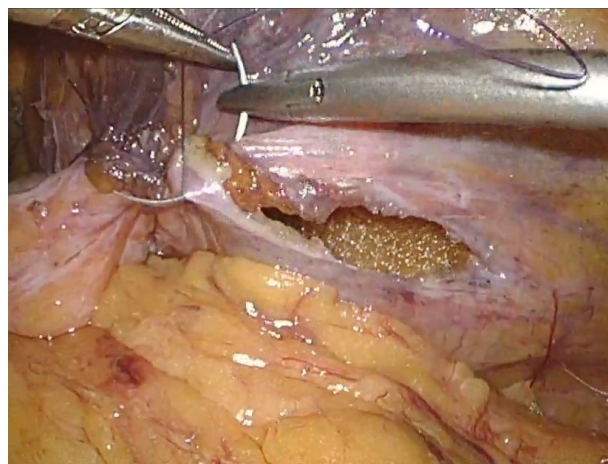
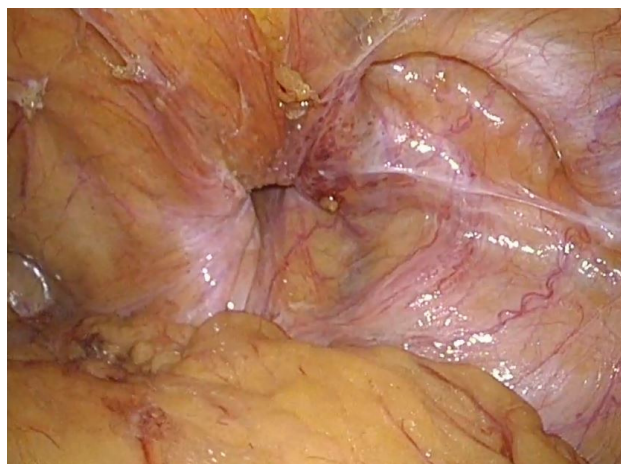
当科における腹腔鏡下手術の割合は高く、H25年度の集計では

食道癌	4/4
胃腫瘍	30/37(幽門側胃切除18/22、胃全摘9/12)
結腸癌	28/34
直腸癌	27/29
虫垂切除	30/33
ソケイ部ヘルニア	36/95
肝切除	7/17

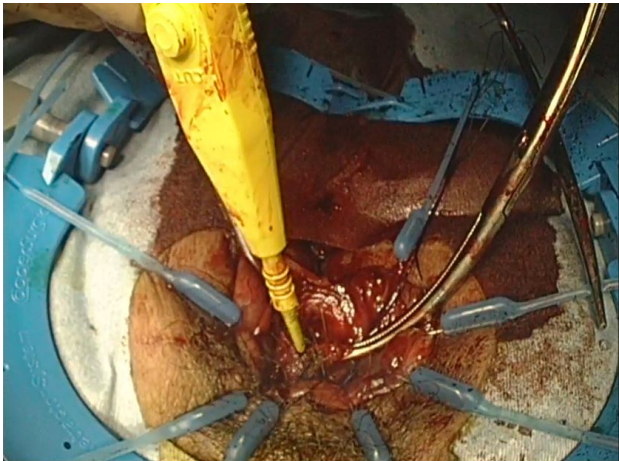
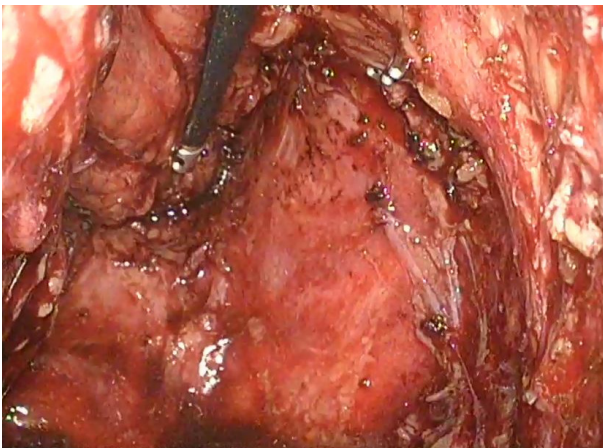
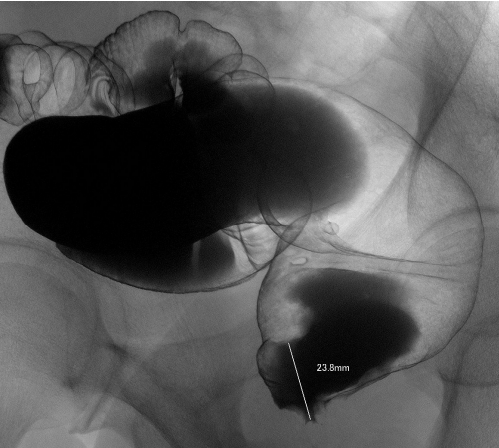
などでした。

腹腔鏡下ソケイ部ヘルニア修復術(TAPP)

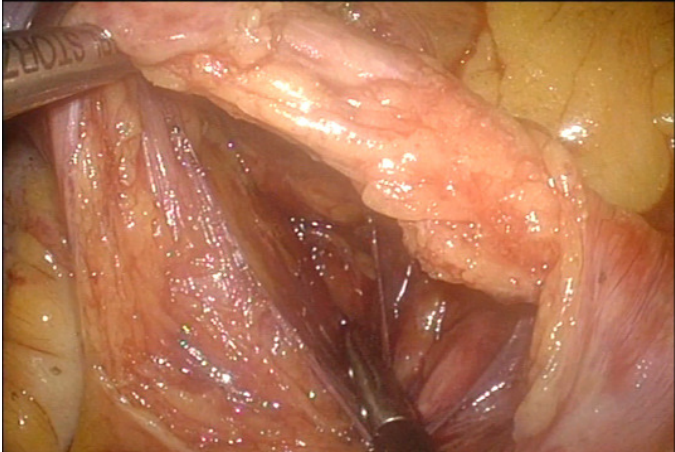
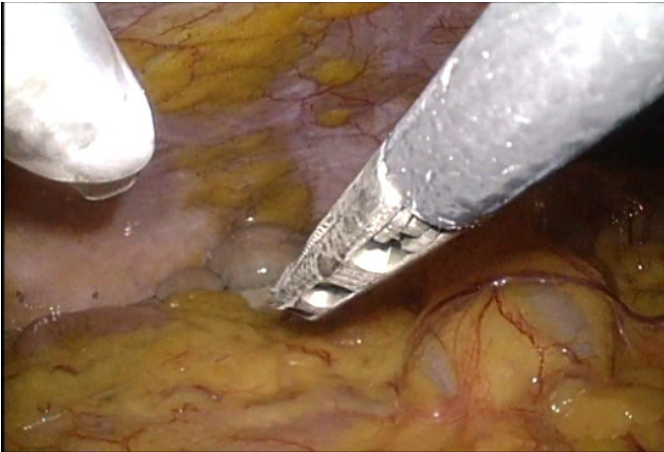
(両側症例、右は外ソケイと大腿ヘルニア合併)



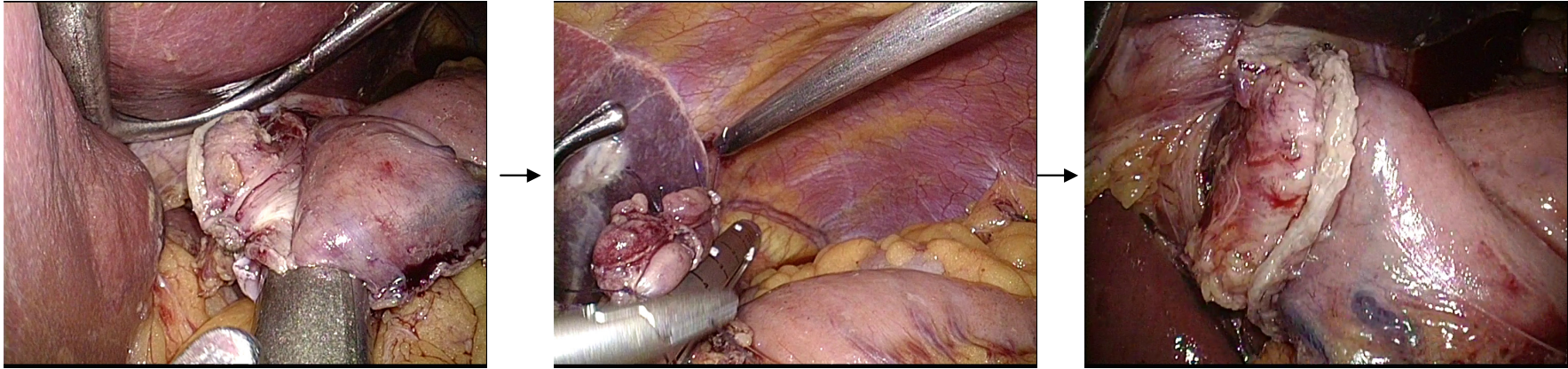
腹腔鏡下直腸超低位前方切除 (ISR)



単孔式腹腔鏡下回盲部切除



腹腔鏡下胃全摘の食道空腸吻合 (functional)



腹腔鏡下幽門側胃切除 デルタ吻合

